

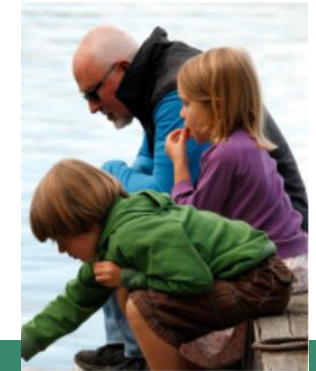
Henkilöstöjohtamisen käytänteitä

- Henkilöstöjohtamisen käytänteitä ja käytänteiden puutteita
- Esimiehen työkaluja
- Huoli-ilmiöt

Paula Varpomaa, Teknologiateollisuus ry

Henkilöstöjohtamisen käytänteitä

Lista on viitteellinen



Rekrytointi

- Oikea tehtävä
- Haastattelu, jossa esillä mahdolliset rajoitteet
- Soveltuvuusarviointi

Työhön tulo

- Työhöntulotarkastus
- Perehdyttäminen
- Työnopastus
- Koeaikakeskustelu
- Työohjeet

Sujuva työ

- Työn organisointi ja resursointi
- Työaikajärjestelyt, joustavat työajat, pekkaskäytännöt
- Työergonomia
- Tavoitteiden asettaminen
- Henkilösuojaus
- Riskienarviointi
- Turvallisuuskävelyt
- Työpaikkaselvitys
- Turvallisuushavainnot
- Työsuojelutoimikunta
- Yhteistoiminta
- Esimiestyö
- Kehityskeskustelut
- Suorituksen arvioinnit
- Yksilön kehittämisen -mallit
- Jatkuvan parantamisen toiminta
- Aloitetoiminta
- Sairauspoissaolokäytännöt
- Korvaavan työn käytännöt
- Pelisäännöt
- Viestintä
- Kampanjat
- Matkustamisen käytännöt

- Varhainen tuki
- Työkaarikeskustelu
- Työkykykeskustelu
- Työterveysneuvottelu
- Ikäkausitarkastukset/erityistarkastukset
- Häirintäohje
- Hoitoon ohjaus
- Työn muokkaaminen
- Kuntoutusjärjestely
- Uudelleensijoitus
- Työkokeilut
- Palaverikäytännöt
- Toimintasuunnitelmat: työterveys, työsuojelu, kehittäminen

Terve eläköityminen

- Joustava siirtyminen
- Osa-aikaistaminen
- Osaamisen siirtäminen
- Palveluvuosivapaat
- "Lisälomat"

Henkilöstöjohtamisen käytänteiden puutteita



Huono rekrytointi

- Väärä tehtävä
- Osaamaton haastattelu
- Väärä valinta



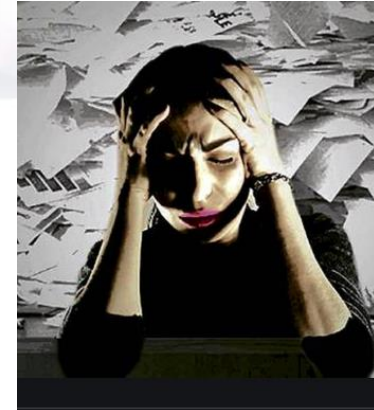
Tehoton työhön tulo

- Riittämättömät
- Perehdyttäminen
 - Työnopastus
 - Terveystarkastus
- Pitämätön koeaikakeskustelu



Sujumaton työ

- Puutteellinen esimiestyö
- Heikko viestintä
- Huono työn organisointi
- Toimimaton/kuormittava työympäristö/työpiste
- Tavoitteeton työ
- Epäselvät / puuttuvat ohjeet ja toimintamallit
- Pitämätön kehityskeskustelu
- Vähäinen työajan joustavuus
- Vähäinen yhdessä tekeminen
- Osaamisvaje ja vähäinen itsensä kehittäminen
- Terveysongelma
- Yhteistyöongelma
- Muun elämän haasteet
- ...



Työkyvyttömyys

Esimiehen työkaluja

Lista on viitteellinen

Tunnista huoli- ilmiöt ja selvitä taustat!



Huoli-ilmiöt

- Työsuorituksen huonontuminen
- Käytöksen muuttuminen
- Ajankäytön ongelmat
- Epämääräiset poissaolot
- Intuitio

Sujumaton työ

- Puutteellinen esimiestyö
- Heikko viestintä
- Huono työn organisointi
- Toimimaton/kuormittava työympäristö/työpiste
- Tavoitteeton työ
- Epäselvät / puuttuvat ohjeet ja toimintamallit
- Pitämätön kehityskeskustelu
- Vähäinen työajan joustavuus
- Vähäinen yhdessä tekeminen
- Osaamisvaje ja vähäinen itsensä kehittäminen
- Terveysongelma
- Yhteistyöongelma
- Muun elämän haasteet
- ...

Ota puheeksi ja toimi!

- Läsnäolo ja kohtaaminen
- Työjärjestelyt/ergonomia
- Työaikajärjestelyt
- Systemaattinen palaveri- ja viestintäkäytäntö
- Yhteiset kehittämisprojektit
 - Osallistaminen
 - Valtuuttaminen
- Mitä kuuluu? –keskustelu
- Huolikeskustelu
- Puheeksi ottaminen
- Varhaisen välittämisen malli
- Työkykykeskustelu
- Työkaarikeskustelu
- Työterveysneuvottelu
- Työhön paluu -keskustelu
- Työn muokkaaminen
- Kuntoutusjärjestely
- Uudelleensijoitus
- Uudelleen koulutus
- Hoitoonohjaus
- Varoitusten menettelyt yms

Muista HR:n, työterveyden ja oman esimiehen tuki!

Huoli-ilmiot

Terveyden tai työkyvyn heikentyminen voi näkyä ihmisessä erilaisina ilmiöinä. Huolet saattavat olla lyhyitä ja ohimeneviä, jolloin työkyvyn palautumien on yleensä nopeaa. Pitkittyessään huolet myös mutkistuvat ja palautuminen ennalleen vaatii enemmän aikaa ja toimenpiteitä.

Ota havaitsemasi huoli rohkeasti esiin mahdollisimman aikaisessa vaiheessa!

Työsuoritus

- virheiden lisääntyminen
- epätasainen laatu
- työn hidastuminen
- keskittymiskyvyttömyys, poukkoilu
- tehtävien laiminlyönti
- päätöksenteon kyvyttömyys
- päätöksien lykkääminen
- yksityiskohtiin juuttuminen
- suurpiirteisyys
- kielteinen palaute asiakkaalta
- Ammatillisen itsetunnon lasku

Ajankäyttö

- lisääntyneet myöhästymiset, erityisesti ma/pe ja loman alut ja loput
- pitkittyneet tauot
- pitkittyneet työpäivät
- jatkuvat ylityöt
- Lomien pitämättömyys

Käyttäytyminen

- lisääntynyt kiroilu, valittaminen, negatiivisuus, huutaminen
- ailahteleva mieliala
- lyhyt pinna, räjähdykset
- vetäytyminen
- yleinen apaattisuus
- puheliaasta hiljaiseksi/hiljaisesta puheliaaksi
- toistuvat ristiriidat
- muiden häirintä
- muiden syyttely
- selittely
- pelisääntöjen rikkominen
- epäsiisteys
- unohtelu
- oppimisongelma

Poissaolot

- epämääräiset poissaolot
- sairastelut
- terveydentilan muutokset

Päihteet

- "Vanhan viinan" tuoksu, krapulat
- Päihtymys työaikana

Intuitio

- itselle syntynyt ajatus, että kaikki ei ole toisella hyvin.

TUNNISTA!

-> OTA PUHEEKSI!